

L'expression des responsables des associations affiliées

- Mai 2024 -

Cécile BAZIN – Patrick BONNEAU – Marie DUROS – Christine LIN – Jacques MALET

En coopération avec Julie DONIOL - VALCROZE

Sommaire

- Objectifs de la démarche
- Les différentes étapes
- Caractéristiques de l'échantillon
- Les associations affiliées aujourd'hui
- L'appartenance à la Ligue de l'enseignement
- Les relations avec la fédération et les attentes d'accompagnement
- Les pratiques artistiques des associations affiliées
- Quelques portraits

Objectifs de la démarche

Une enquête lancée auprès des (21 000) associations de la Ligue, grâce au relais de leurs fédérations et comités départementaux :

- Donner la parole aux dirigeants des associations affiliées à la Ligue de l'enseignement : un signe attendu d'attention et d'écoute. Et plusieurs questions ouvertes pour libérer la parole.
- Mieux connaître leurs attentes vis-à-vis de leur fédération départementale et de la confédération.
- Identifier spécifiquement les leviers fédératifs liés à la pratique artistique des associations.
- Lancer une démarche de *baromètre* des associations affiliées à la Ligue : reposer quelques questions de 2021 pour voir comment évolue le positionnement des associations affiliées, sur le sentiment d'appartenance par exemple.

Les différentes étapes

- Constitution d'un groupe de travail, au sein de la Ligue de l'enseignement, pour préparer la démarche, construire le questionnaire avec l'équipe de Recherches & Solidarités et sensibiliser les fédérations.
- Mise en ligne de l'enquête du 29 février au 12 avril 2024.
- Information auprès des fédérations départementales et diffusion par la Ligue à partir de sa base de données des associations affiliées.
- Traitements et analyses par l'équipe de Recherches & Solidarités, selon plusieurs approches (résultats sous Excel):
 - Ancienneté de l'affiliation
 - Nombre d'adhérents
 - Nombre de salariés
 - Appartenance à l'USEP ou à l'UFOLEP
 - Secteur d'activité principal de l'association
 - Importance des activités artistiques et culturelles (essentielles, partielles, en projet...)
- Lecture partagée des résultats entre les équipes de la Ligue et de R&S, le 29 avril 2024
- Présentation des résultats et échanges à l'occasion d'un webinaire en juin 2024

Caractéristiques de l'échantillon (1)

| Champ principal | Nb de réponses | % |
|--------------------------------|----------------|------|
| Non réponse | 10 | 1% |
| Culture * | 164 | 16% |
| Solidarité *** | 29 | 3% |
| Médico-social *** | 16 | 2% |
| Sport * | 456 | 45% |
| Loisirs ** | 69 | 7% |
| Animation de la vie sociale ** | 70 | 7% |
| Développement durable *** | 28 | 3% |
| Éducation * | 127 | 13% |
| Autre *** | 39 | 4% |
| Total | 1008 | 100% |

| Nombre éventuel de salariés dans l'association | Nb de réponses | % |
|---|----------------|------|
| Non réponse | 23 | 2% |
| Aucun salarié | 638 | 63% |
| Aucun salarié mais nous souhaiterions en recruter | 10 | 1% |
| 1 ou 2 salariés | 121 | 12% |
| De 3 à 5 salariés | 88 | 9% |
| De 6 à 9 salariés | 49 | 5% |
| De 10 à 19 salariés | 39 | 4% |
| De 20 à 49 salariés | 22 | 2% |
| 50 salariés ou plus | 18 | 2% |
| Total | 1008 | 100% |

* Secteurs exploités en direct. ** Secteurs groupés. *** Autres

| Nombre moyen approximatif d'adhérents de votre association sur les 3 dernières années | Nb de réponses | % |
|---|----------------|------|
| Non réponse | 28 | 3% |
| Moins de 10 adhérents | 67 | 7% |
| Entre 10 et 20 adhérents | 104 | 10% |
| Entre 20 et 50 adhérents | 215 | 21% |
| Entre 50 et 100 adhérents | 223 | 22% |
| Plus de 100 adhérents | 371 | 37% |
| Total | 1008 | 100% |

Caractéristiques de l'échantillon (2)

| Ancienneté de l'affiliation | Nb de réponses | % |
|---|----------------|------|
| Non réponse | 27 | 3% |
| Plus de 10 ans | 598 | 59% |
| Entre 5 et 9 ans | 144 | 14% |
| Entre 1 et 4 ans | 162 | 16% |
| Elle s'est affiliée au cours des 12 derniers mois | 74 | 7% |
| Elle n'est plus affiliée depuis quelques mois | 3 | 0% |
| Total | 1008 | 100% |

| Membres de l'USEP ou de l'UFOLEP | Nb de réponses | % |
|--------------------------------------|----------------|-----|
| Membres de l'USEP | 362 | 36% |
| Membres de l'UFOLEP | 295 | 29% |
| Non membres de l'USEP ou de l'UFOLEP | 351 | 35% |

| Dans l'association, les activités artistiques et culturelles : | Nb de réponses | % |
|---|----------------|-----|
| Non réponse | 46 | 2% |
| Constituent l'essentiel, voire la totalité de nos actions | 216 | 11% |
| Constituent une partie seulement de nos actions (lors d'évènements, pour des actions ponctuelles) | 349 | 17% |
| Pourraient correspondre à notre désir d'aller vers ce type d'activité | 76 | 4% |
| Ne font pas partie de nos objectifs et de nos actions | 321 | 16% |
| Total | 1008 | 50% |

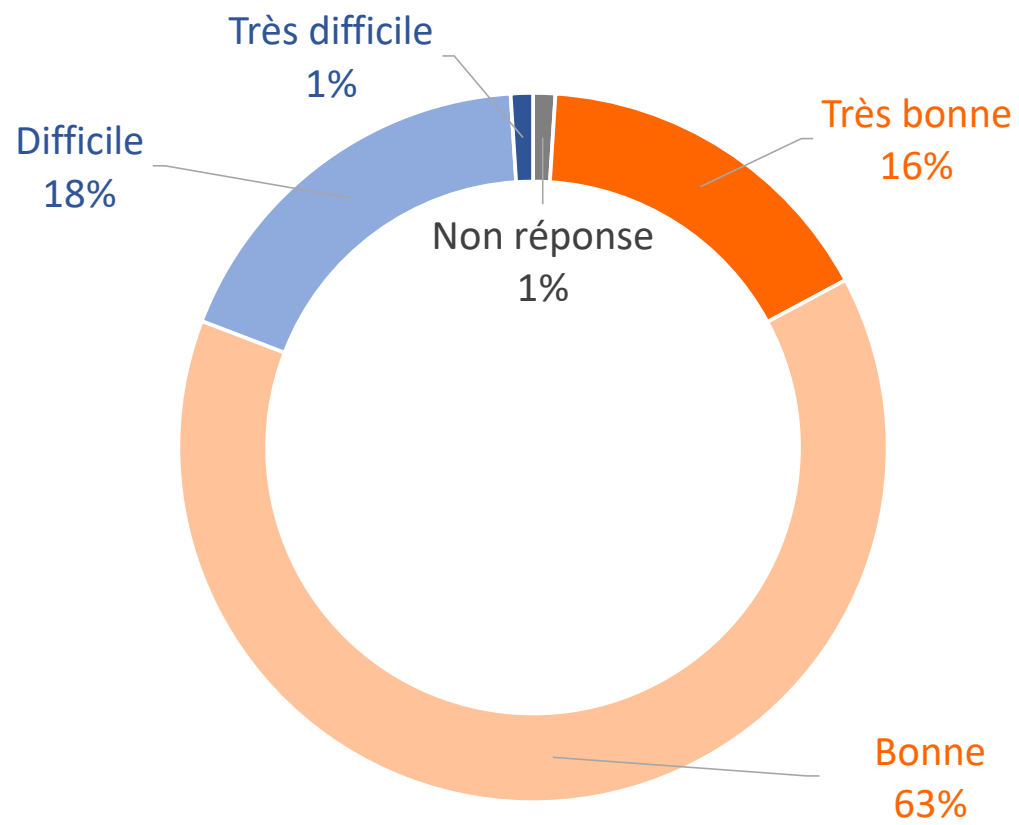
Une belle répartition géographique de l'échantillon

Participation de 1008 représentants d'associations affiliées originaires de 69 départements différents. Sur ces 69 départements, 37 réunissent entre 10 et 30 réponses d'associations différentes.

Les associations affiliées aujourd'hui

La situation générale

Depuis le début 2024, comment jugez-vous la situation générale de votre association (actions, missions, projets) ?

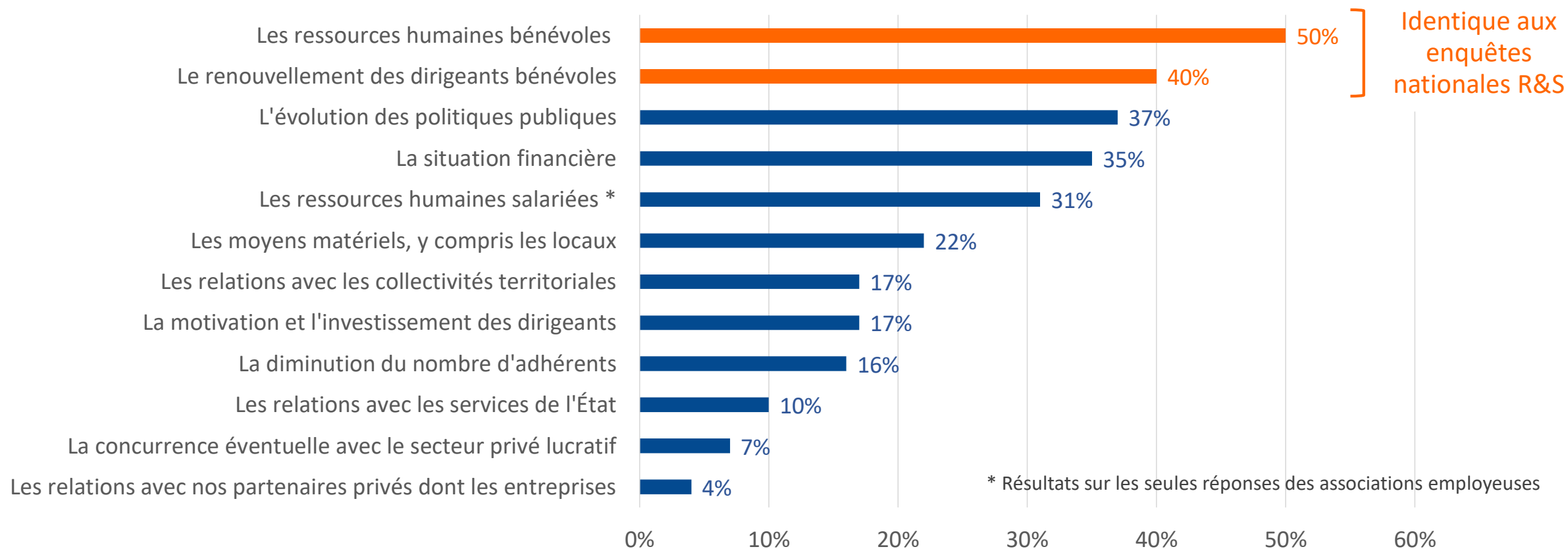


Près de 80% des associations affiliées dans une situation favorable

Les sujets d'inquiétude

Si vous avez des sujets d'inquiétude, lesquels vous semblent les plus importants pour les prochains mois ?

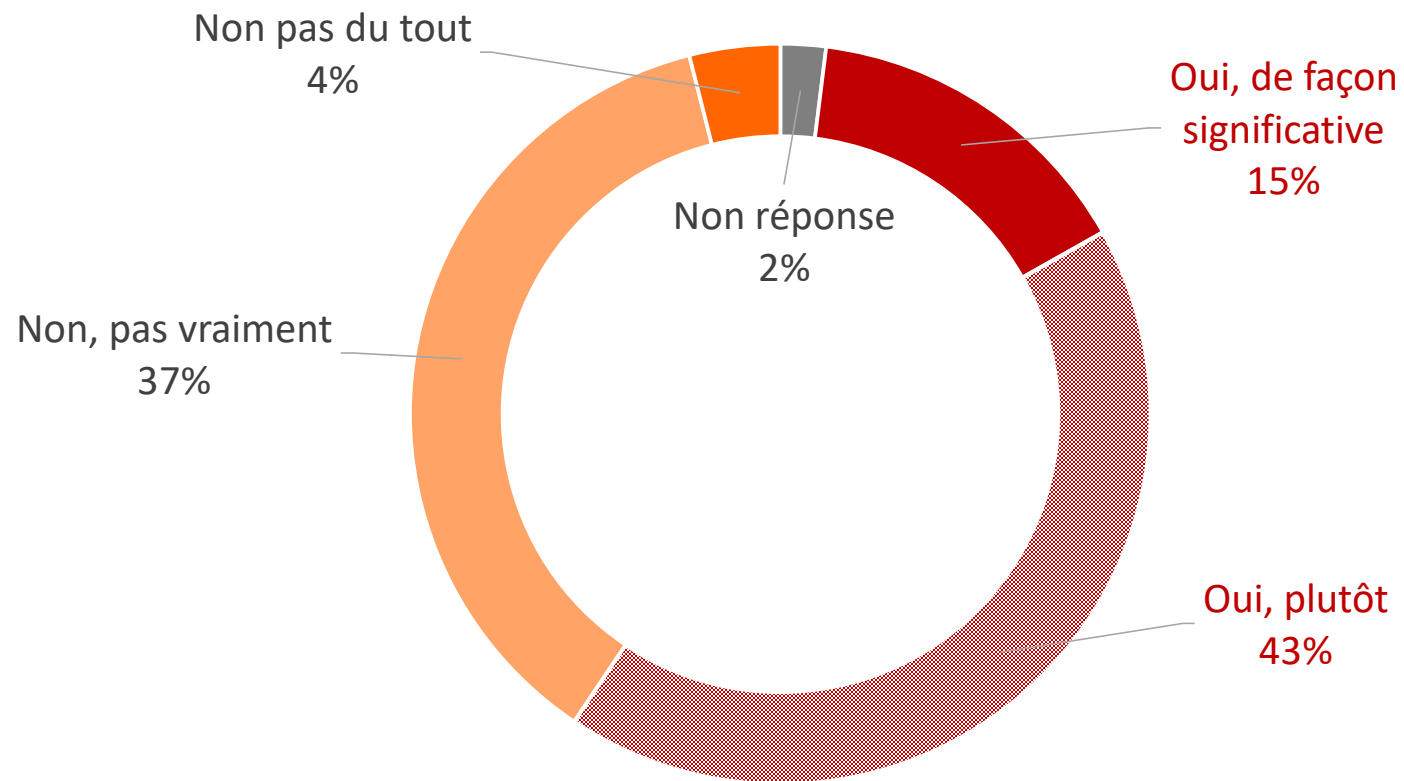
Plusieurs réponses possibles



Sans surprise, d'abord le bénévolat. Puis, ici, l'évolution des politiques publiques, devant la situation financière.

Les conséquences de l'inflation

Les conséquences de l'inflation impactent-elles votre structure ?



*Près de 60%
des associations
affiliées impactées*

La situation financière

Pour résumer la situation financière de votre association, comment qualifieriez-vous le résultat de l'année 2023 ?

| | 2024 | 2021 |
|--|------|------|
| Sensiblement à l'équilibre | 45% | 35% |
| Avec un certain excédent | 20% | 25% |
| Avec un déficit acceptable | 16% | 17% |
| Avec un déficit qui pourrait dépasser 10% des produits | 5% | 6% |
| Un dépôt de bilan, à court ou moyen terme, n'est pas exclu | - | 1% |
| Je ne suis pas encore en mesure de répondre à cette question | 9% | 9% |
| Non réponse | 4% | 7% |
| Total | 100% | 100% |

36% pour 42%

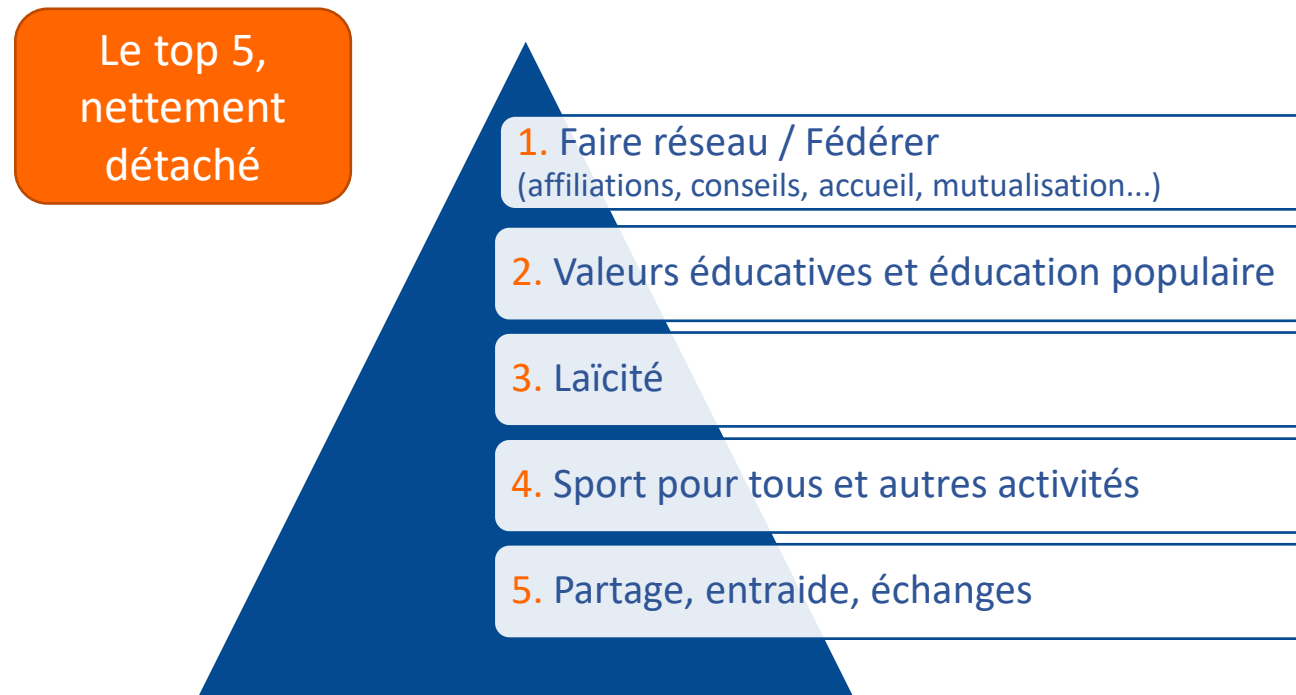
En 2024, 65% des répondants estiment que le résultat 2023 est un peu excédentaire ou à l'équilibre. La situation est meilleure en 2024 (45%) qu'en 2021 (35%) alors que les répondants pessimistes sont sensiblement au même niveau, tout comme les 9% qui ne savent pas se prononcer.

L'appartenance à la Ligue de l'enseignement

Les mots qui vous viennent à l'esprit...

... quand vous pensez à la ligue de l'enseignement :

Sur les 1008 participants à l'enquête 776 se sont exprimés en laissant entre 1 à 3 mots ou expressions sur la ligue de l'enseignement. Soit, au total 1 674 mots ou expressions traités et codés pour être analysés (cf Excel).



Raisons de l'affiliation

Quelles sont les principales raisons de l'affiliation de votre association à la Ligue de l'enseignement ?

Plusieurs réponses possibles

| | 2024 | 2021 |
|---|------|-------|
| L'attachement et la promotion des valeurs et prises de position portées par le mouvement | 47% | NS * |
| L'appartenance à un mouvement d'éducation populaire | 49% | 51% |
| L'accès aux fédérations sportives USEP et UFOLEP | 52% | NS ** |
| La mise en réseau et la mutualisation entre associations affiliées | 24% | 19% |
| Les outils et services mis à disposition (Service civique, basicompta, prêt de matériel...) | 33% | 30% |
| Son service d'assurance APAC | 30% | 37% |
| Un accompagnement adapté à nos activités et à nos besoins | 26% | 26% |
| Une autre raison (cf diapositive suivante) | 4% | 4% |

1. Les valeurs

2. Le réseau

3. Les outils et le soutien

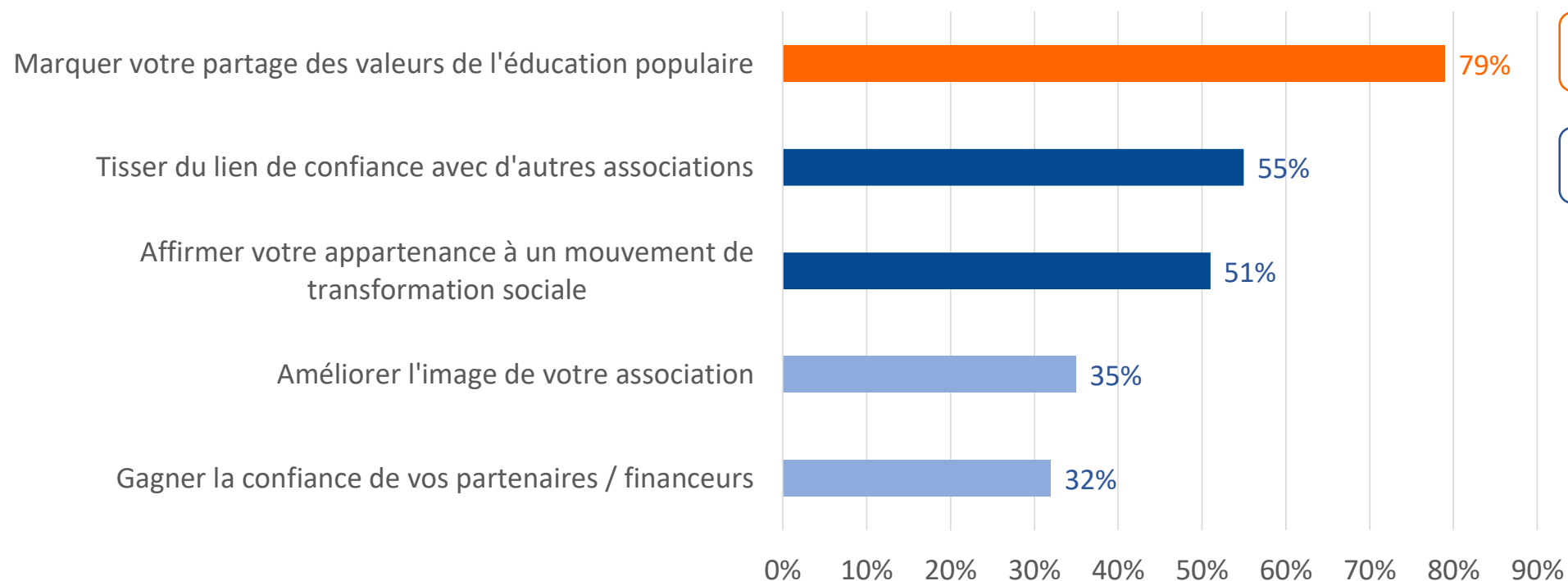
* Non significatif compte tenu des différences de termes avec l'enquête 2021.

** Car l'accès aux fédérations sportives USEP et UFOLEP ne peut être comparé car la diffusion 2024 a été moindre (JO)

L'attachement et la promotion des valeurs ainsi que l'appartenance à l'éducation populaire arrivent en tête.

Atouts de l'affiliation

D'après vous, l'appartenance de votre association à la Ligue de l'enseignement est un atout pour :



1. Les valeurs

2. Le réseau

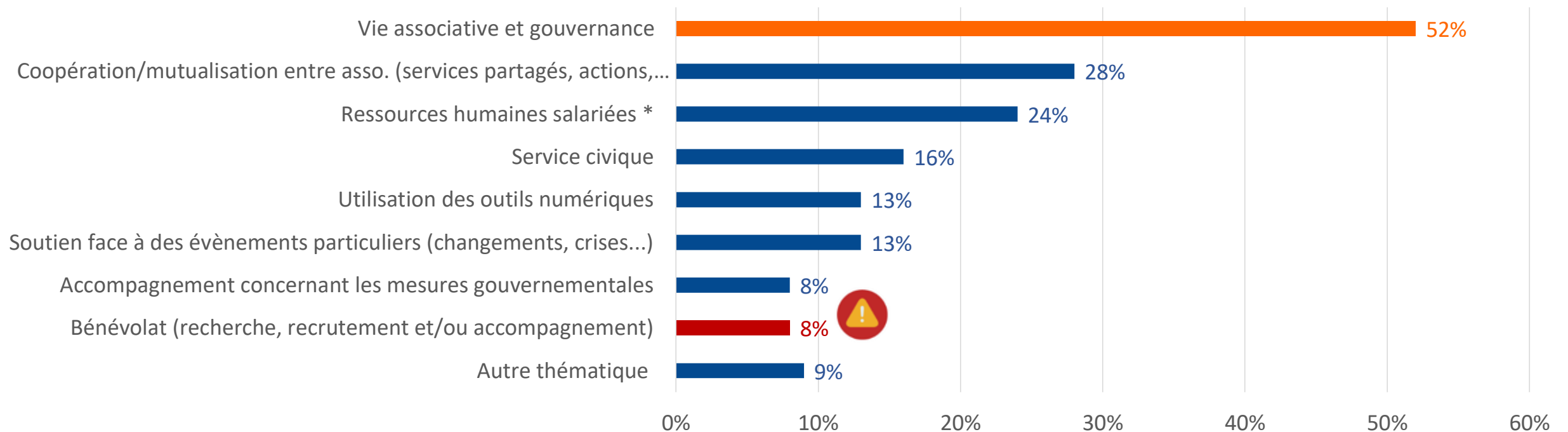
Les valeurs et le réseau restent en tête. L'appartenance à un mouvement de transformation sociale ressort également fortement, devant la prise en compte des regards extérieurs.

Les relations avec la fédération et les attentes d'accompagnement

L'accompagnement des fédérations

Sur quelles thématiques votre association trouve-t-elle appui auprès de sa fédération départementale ?

Plusieurs réponses possibles



* Proportion des réponses des associations comportant des salariés.

Très largement en tête le soutien à la vie associative et à la gouvernance. Les mutualisations en associations sont nettement distancées. Le bénévolat est en fin de liste (8%) alors que c'est le premier sujet d'inquiétude...

Les pratiques artistiques des associations affiliées

Les associations concernées

Dans votre association, les activités artistiques et culturelles :

| | 2024 |
|---|------|
| Constituent l'essentiel, voire la totalité de nos actions | 21% |
| Constituent une partie seulement de nos actions (lors d'évènements, pour des actions ponctuelles) | 35% |
| Pourraient correspondre à notre désir d'aller vers ce type d'activité | 8% |
| Ne font pas partie de nos objectifs et de nos actions | 31% |
| Non réponse | 5% |
| Total | 100% |

56%

Une majorité d'associations aux pratiques courantes : un réel intérêt à explorer le sujet et des résultats à suivre tout à fait utiles et pertinents (565 réponses)

Les intervenants

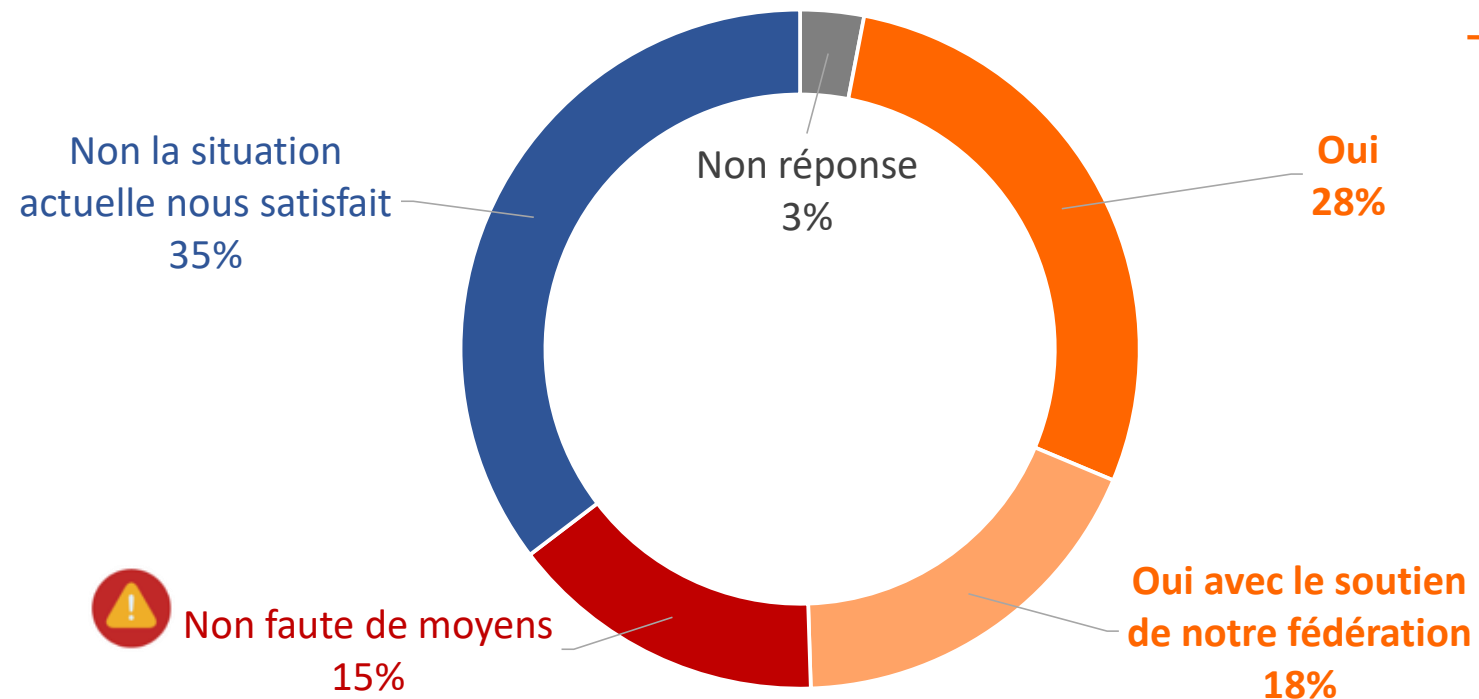
*Dans votre association, les personnes qui encadrent et coordonnent ces activités artistiques et culturelles sont : plusieurs réponses possibles **

| | 2024 |
|---|------------|
| Un ou des artistes professionnels appartenant à l'association | 31% |
| Un ou des artistes bénévoles appartenant à l'association | 16% |
| Un ou des amateurs bénévoles appartenant à l'association | 50% |
| Nous faisons appel à un ou des intervenants extérieurs | 44% |

* Résultats sur les seules réponses des associations ayant des pratiques artistiques ou culturelles (56% de l'échantillon)

Les perspectives pour demain

Par rapport à la situation actuelle, souhaitez-vous renforcer ces pratiques artistiques ?



46% des associations souhaitent renforcer leurs pratiques dont près de 20% qui attendent le soutien de la fédération.

* Résultats sur les seules réponses des associations ayant des pratiques artistiques ou culturelles

Quelques caractéristiques selon les situations

Les associations dans lesquelles les pratiques artistiques ou culturelles sont très développées

- Un grand attachement aux valeurs de la Ligue de l'enseignement qui justifie leur affiliation.
- Mais une situation un peu plus difficile et un plus grand nombre d'inquiétudes.
- Pour autant, elles sont plus nombreuses à souhaiter renforcer leurs activités artistiques et culturelles.

Les associations dans lesquelles les pratiques artistiques ou culturelles sont partielles

- Elles sont plus nombreuses à subir les effets de l'inflation
- Elles manquent plus souvent de bénévoles.
- Pour aller plus loin, elles ont davantage besoin de la fédération départementale (20%) et sont proportionnellement plus nombreuses à manquer de moyens (18%).

Les associations sans pratiques artistiques ou culturelles

- Moins de raisons exprimées pour expliquer l'affiliation.
- Une bonne situation financière mais une inquiétude quant aux dirigeants (motivation et renouvellement) et quant au nombre d'adhérents.

Quelques portraits

Avec ou sans salarié

Les associations sans salarié

- Comparativement, elles sont très attachées à la Ligue de l'enseignement.
- Elles sont sensibles à l'image que renvoie leur affiliation.
- Elles sont dans une situation générale correcte mais ont quelques inquiétudes quant aux ressources bénévoles, à la motivation des dirigeants et au nombre d'adhérents.
- Les fédérations départementales les aident particulièrement pour la gouvernance et le bénévolat.

Nota : Ces caractéristiques sont influencées par le fait que nombre de ces associations sans salariés relèvent de l'USEP (50%) et de l'UFOLEP (28%).

Les associations employeuses

- Comparativement, elles mettent en avant de multiples raisons expliquant leur affiliation et se reconnaissent notamment dans un mouvement de transformation sociale. Et ceci vaut plus encore pour les petits employeurs de 1 ou 2 salariés.
- La situation générale est assez tendue dans ces associations et les inquiétudes viennent notamment de la situation financière, des relations avec les collectivités et de l'évolution des politiques publiques.
- L'inflation est durement ressentie, d'autant plus que l'association a beaucoup de salariés. De même les risques de déficit augmentent avec la taille des associations.

De la difficulté d'être employeur...

Sur 337 représentants d'associations employeuses, 123 ont indiqué dans quelle mesure la gestion de salariés est un sujet de préoccupation dans leur association. Le codage permet de les classer de la manière suivante :

- **En tête** : le manque de compétences et de ressources
- **Non loin derrière, en nombre équivalent** :
 - La lourdeur des obligations réglementaires (conventions collectives, cotisations, droit du travail...)
 - Le manque de ressources financières (perte de subventions, augmentation des charges de fonctionnement liée à l'inflation...)
 - La difficulté à pérenniser les emplois (turn over, statuts précaires...)
 - Les difficultés de recrutement (peu de candidats, manque de qualification, non adéquation au poste, intermittents...)

À noter : une vingtaine d'entre eux ont pris le temps d'indiquer qu'ils n'avaient pas de problème particulier

Éducation et sport



Éducation

- L'adhésion à l'USEP ou l'UFOLEP justifie l'affiliation et celle-ci est surtout appréciée pour l'image qu'elle donne à l'association.
- L'inquiétude liée à la concurrence du secteur privé lucratif ressort.
- La situation financière est jugée convenable et la fédération départementale est appréciée pour son soutien à la coopération entre associations.



Sport

- Les affiliations sont presque exclusivement liées à l'USEP et l'UFOLEP.
- La situation générale et financière sont jugées bonnes.
- Une aide de la part de la fédération départementale est attendue pour les notions de gouvernance, pour le numérique et pour les questions de mutualisation entre associations.

Loisirs* et culture



Loisirs

- Peu de raisons exprimées concernant l'affiliation, hormis les outils (dont l'APAC) mis à disposition par la Ligue.
- Une situation générale assez difficile, et des inquiétudes quant aux ressources bénévoles, à la motivation et au renouvellement des dirigeants.
- 18% des associations ont essentiellement des activités artistiques et culturelles et 53% partiellement.



Culture

- De nombreuses raisons, explicitées, facilitant l'affiliation.
- Des difficultés financières (inflation) et un assez grand nombre d'inquiétudes.
- Une très large proportion (84%) des associations dont l'essentiel est constitué par les activités artistiques et culturelles.

* Les segments correspondant aux réponses « Loisirs » et « Animation de la vie sociale » ont été groupés pour constituer un échantillon exploitable.

Adhérents à l'USEP ou à l'UFOLEP



Adhérents à l'USEP

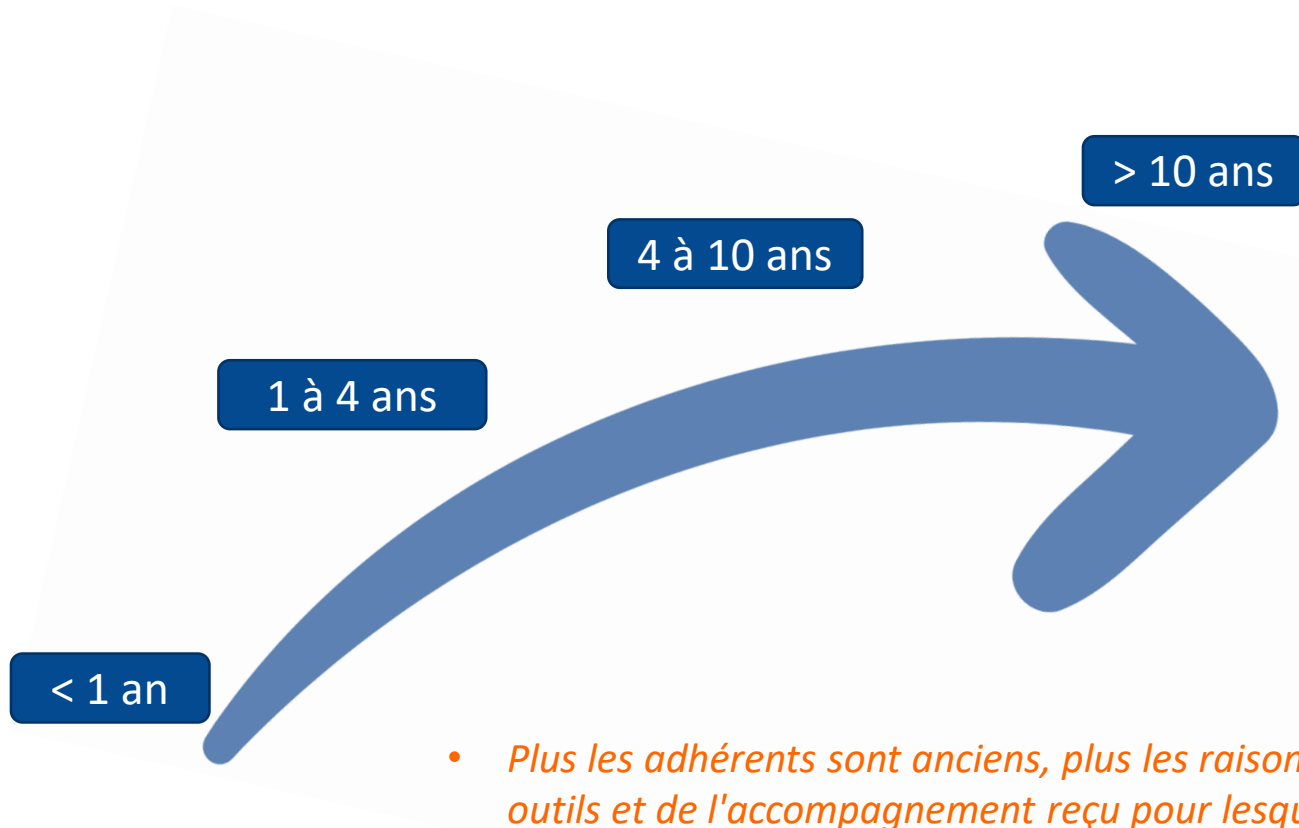
- Elles sont très centrées sur leur fédération et n'ont pas les mêmes raisons d'affiliation à la Ligue que celles qui relèvent de l'UFOLEP, par exemple.
- Curieusement, elles affichent une appréciation très favorable de leur situation générale, mais sont tout de même inquiètes, au regard des questions financières, dans un contexte inflationniste.
- Elles apprécient l'appui de leurs fédérations départementales qui facilitent les mises en relation avec les autres associations, dans un objectif d'échanges et de mutualisation.



Adhérents à l'UFOLEP

- Leurs raisons de l'affiliation sont nombreuses et puissantes : valeurs, éducation populaire, transformation sociale, intérêts pour les outils de la Ligue et avantage en terme d'image.
- Si 20% des adhérents se disent en situation difficile, ce n'est pas tant en raison de leurs difficultés financières qui sont acceptables, c'est surtout pour ce qui concerne la ressource bénévole, la motivation et le renouvellement des dirigeants.
- Les adhérents UFOLEP disent plus volontiers que les adhérents USEP, recevoir des appuis de leur fédération départementale.

Selon l'ancienneté de l'affiliation



Parmi les plus anciens :

- *Un soutien apprécié de la part de la fédération sur les questions associatives et de gouvernance*
- *Une proportion d'adhérents investis dans les activités artistiques, au moins partiellement, plus importante*

- *Plus les adhérents sont anciens, plus les raisons de l'affiliation sont nombreuses, à l'exception de l'utilisation des outils et de l'accompagnement reçu pour lesquels c'est l'inverse.*
- *Moins les retombées en termes d'image comptent et moins les difficultés financières sont exprimées.*
- *Concernant les dirigeants, les difficultés de renouvellement sont moins vives, mais leur motivation leur pose davantage question.*

A retenir : pour les fédérations départementales

Résultats croisés destinés à identifier les associations qui pourraient faire l'objet d'une attention particulière de la part des fédérations :

- *en raison des difficultés exprimées d'une part,*
- *et de l'accompagnement dont elle bénéficie aujourd'hui, d'autre part : celles qui en reçoivent peu et, en creux, les besoins potentiels...*

Selon les difficultés ressenties

Caractéristiques des associations affiliées exprimant le plus de difficultés à partir des 4 questions suivantes :

| | Situation générale jugée peu favorable | Inquiétudes nombreuses | Difficultés liées à l'inflation | Difficultés financières |
|------------------------------------|--|------------------------|---------------------------------|---------------------------|
| Nombre d'adhérents | Entre 20 et 50 | Les plus de 100 | Les plus de 50 | Pas de profil particulier |
| Statut | Employeurs | Employeurs | Employeurs | Employeurs |
| Taille/salariés | Les petits employeurs | Les gros employeurs | Les petits employeurs | Les gros employeurs |
| Secteur d'activités | Loisirs | Loisirs - Culture | Culture - Éducation | Sport - Éducation |
| Pratique des activités artistiques | Moins de difficultés | Plus de difficultés | Nettement plus de difficultés | Moins de difficultés |
| Ancienneté | Pas de profil particulier | Les plus anciennes | Pas de profil particulier | Les plus anciennes |

Lecture : Les associations dont le nombre d'adhérents est situé entre 20 et 50 adhérents sont proportionnellement plus nombreuses à juger la situation actuelle tendue. Celles dont le nombre d'adhérents est supérieur à 100, expriment le plus de sujets d'inquiétudes pour demain.

Selon l'accompagnement reçu aujourd'hui

*Caractéristiques des associations affiliées bénéficiant aujourd'hui le moins d'un accompagnement * :*

| | L'accompagnement est moins souvent cité comme une raison de l'affiliation | Les thématiques d'accompagnement sont moins nombreuses |
|------------------------------------|---|--|
| Nombre d'adhérents | Pas de profil particulier | Peu d'adhérents |
| Taille/salariés | Plus de 10 salariés | Plus de 10 salariés |
| Secteur d'activités | Culture | Éducation |
| Pratique des activités artistiques | Pas de pratique artistique | Partielles et pas de pratique artistique |

* A partir des adhérents indiquant recevoir moins d'accompagnement, on peut imaginer, en creux, qu'ils pourraient être en attente.

Lecture : Les adhérents indiquant le moins de thématiques d'accompagnement sont parmi les plus petits, du point de vue des adhérents, mais parmi les plus gros, du point de vue des salariés. Ils sont proportionnellement plus nombreux dans l'éducation et lorsqu'ils ont peu ou pas de pratique artistique.

Recherches & Solidarités

*Un réseau associatif d'experts et d'universitaires au service des solidarités,
en général, et du monde associatif en particulier*

Améliorer la connaissance

Des données officielles actualisées
Des enquêtes annuelles auprès des acteurs
Une enquête triennale auprès des Français
Des coopérations pour une expertise de terrain et des approches pluridisciplinaires

Partager la connaissance

Des publications annuelles
A l'échelle nationale et locale
Au plus près des préoccupations des acteurs
En libre accès
Forte présence sur le net et dans la presse

www.recherches-solidarites.org